

Thermosoft 软件

Thermosoft软件配合Tempunit系列TU-20D和TU-20C温度控制调节器和水浴槽一起使用。Thermosoft软件基于windows系统，并通过RS232实现计算机和设备相连。

温度程序在任何时候都可以创建，保存和读取，即使在实时运行状态。可设定的参数包括时间，温度和升降温速度。

温度程序可以在-40°C~250°C范围内设定。如果设定温度低于室温，系统中必须加配冷却盘管或制冷单元，这些也可以通过Thermosoft软件控制。

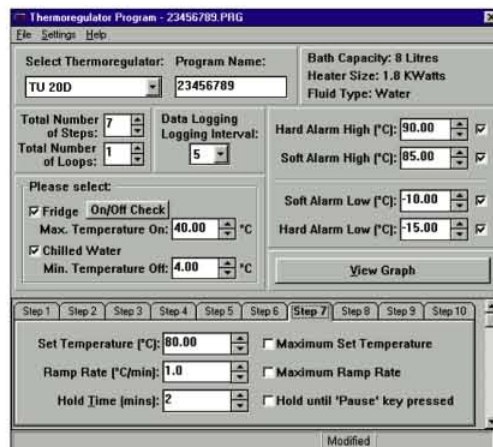
Thermosoft 软件的功能

- 创建，打开，保存和打印程序
- 线图方式打开，保存，打印和显示日志文件
- 文字方式打开，保存和显示日志文件
- 创建校正准确点
- 实时方式运行一个程序
- 发送程序到恒温槽
- 找回恒温槽中的程序
- 找回恒温槽中的检测结果
- 删除检测结果
- 密码保护
- 丰富的在线帮助功能

TU-20D



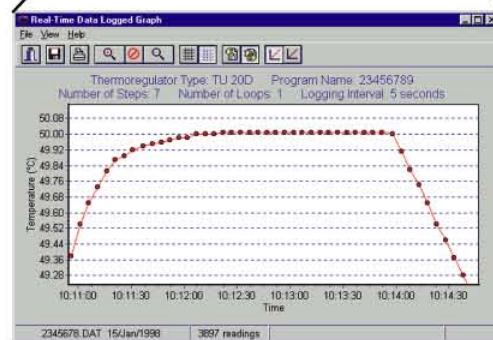
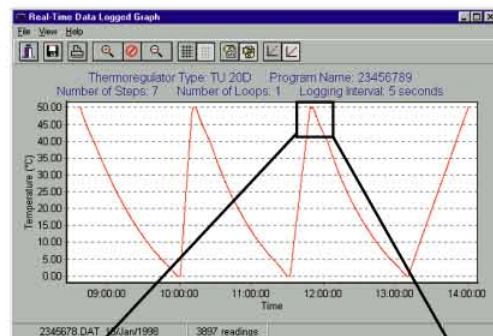
TU-20HT



Screen 1

显示的是一个10阶单循环程序的第7阶(运行两次)。第7阶设定以1°C/分钟升温至80°C

使用Techne的制冷单元和制冷控制器包，温度控制调节器的程序可以设定如下：



Screen 2

显示了一个典型程序运行日志文件，可以在图形的任意区域进行缩放。点击任意点，都可以获得读数次数，温度和读数时间。

Thermosoft软件可以免费从www.techne.com 上下载。